

Protection de la distribution aérienne

Fusibles Sure Guard 9F59U de la série ETP

FUSIBLES MOYENNE TENSION

FUSIBLES DE SECOURS AÉRIENS 8,3 kV, 15,5 kV ET 23,0 kV



Les fusibles limiteurs de courant de secours Sure Guard ETP sont conçus pour protéger les systèmes de distribution aériens et sont utilisés en série avec un autre dispositif de protection (tel qu'un fusible à expulsion). Cette combinaison limite le courant de défaut élevé à un niveau sûr, assurant ainsi une protection sur toute la plage. Comme son nom l'indique, l'« ETP » signifie External Transformer Protection (protection des transformateurs externes). Pour les transformateurs conventionnels protégés par des coupe-circuits à fusibles à expulsion, l'ETP peut être installé en série avec le coupe-circuit. Pour les transformateurs auto-protégés, l'ETP peut être appliqué sur la traversée haute tension en série avec le fusible à expulsion interne du transformateur.

DÉFINITIONS :

Fusibles limiteur de courant de secours :

Un fusible limiteur de courant de secours est un fusible qui peut interrompre tout courant compris entre son courant d'interruption minimal et son courant d'interruption maximal. Les fusibles de secours ne sont pas conçus ou prévus pour se déclencher en cas de surcharge.

VALEURS NOMINALES :

9F59UBC:

- **Volts:** 8.3kV CA
- **Ampères :** 12K à 80K
- **RI:** 50kA sym

9F59UBD:

- **Volts:** 15.5kV CA
- **Ampères :** 12K à 80K
- **RI:** 50kA sym

9F59UBE:

- **Volts:** 23.0kV CA
- **Ampères :** 12K à 25K
- **RI:** 50kA sym

CARACTÉRISTIQUES/ AVANTAGES :

- Options – Quincaillerie
- Limitation du courant pour une meilleure protection de l'équipement
- Construction étanche
- Capacité d'interruption du courant de défaut élevée :
RI Sym = 50 kA à la tension nominale de l'ETP.

APPLICATIONS:

- Protection contre les courts-circuits des réseaux de distribution aériens

FUSE CURVES:

- Fusion minimale : GES8228B
- Temps de fusion totale :
GES-8229B
- Courant de passage de crête :
GET-6693A



DONNÉES DE SÉLECTION DE L'ETP

ETP nominal	Puissance (kV)			Numéro de modèle	Recommandation expulsion max.	I.C. min. Ampères	Total I ² t max.	Longueur - Dimension « A » (po)**
	Système kV (maximum)	3PH	PH-PH	PH-N				
8.3	15	15	8.3	9F59UBC ___ 1	8T ou 12K	440	16 000	5.89
				9F59UBC ___ 2	15T ou 25K	450	50 000	10.25
				9F59UBC ___ 4	25T ou 40K	560	140 000	10.25
				9F59UBC ___ 8*	50T ou 80K	1 200	88 000	10.25
15.5	27	27	15.5	9F59UBD ___ 1	8T ou 12K	510	16 000	10.25
				9F59UBD ___ 2	15T ou 25K	480	50 000	15.67
				9F59UBD ___ 4	25T ou 40K	890	140 000	15.67
				9F59UBD ___ 8*	50T ou 80K	1 200	88 000	15.67
23.0	38	38	23.0	9F59UBE ___ 1	8T ou 12K	280	16 000	15.67
				9F59UBE ___ 2	15T ou 25K	460	70 000	15.67

SÉLECTION DU MATÉRIEL

Description	Numéro de la figure	Code
Capuchons (voir dessins page suivante)		
Cosse et goujon	A	1
Cosse et cosse	B	2
Cosse et cosse (config. parallèle)	C	*
* Voir le tableau 1 pour les numéros de modèles disponibles et la figure C pour les dimensions		
Matériel (voir dessins ci-dessous)		
Sans matériel	—	0
[1] Adaptateur	1	1
[1] Boulon à œillet	2	2
[1] Rainure parallèle	3	3
Adaptateur et borne à œillet	1,2	4
Adaptateur et rainure parallèle	1,3	5
Boulon à œillet et rainure parallèle	2,3	6
[2] Boulons à œillet	2	7
[2] Rainure parallèle	3	8

** Pour les dimensions, se référer aux schémas de la page suivante.

TABLEAU 1 : NUMÉROS DE MODÈLES DISPONIBLES EN CONFIGURATION PARALLÈLE

Numéro du catalogue	ETP nominal	Numéro du catalogue	ETP nominal
9F59UBC208	8.3	9F59UBD208	15.5
9F59UBC218	8.3	9F59UBD218	15.5
9F59UBC228	8.3	9F59UBD228	15.5
9F59UBC238	8.3	9F59UBD238	15.5
9F59UBC248	8.3	9F59UBD248	15.5
9F59UBC258	8.3	9F59UBD258	15.5
9F59UBC268	8.3	9F59UBD268	15.5
9F59UBC278	8.3	9F59UBD278	15.5
9F59UBC288	8.3	9F59UBD288	15.5

OPTIONS - MATÉRIEL

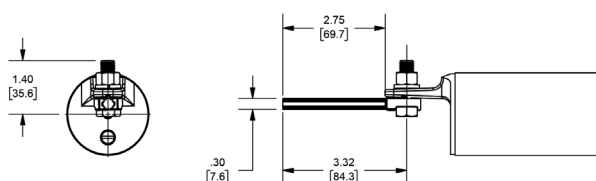


Fig. 1. Adaptateur uniquement (9F59AAW007)

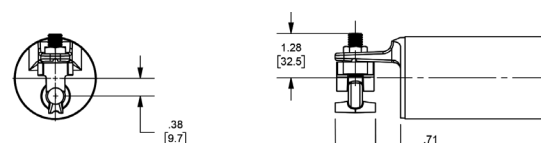


Fig. 2. Boulon à œillet uniquement, pour câble 6-2/0 (9F59AAW008)

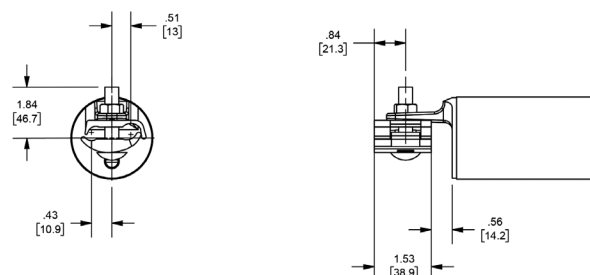


Fig. 3. Rainure parallèle uniquement, pour câble 2/0 à 250MCM (9F59AAW009)

DIMENSIONS:

Figure A

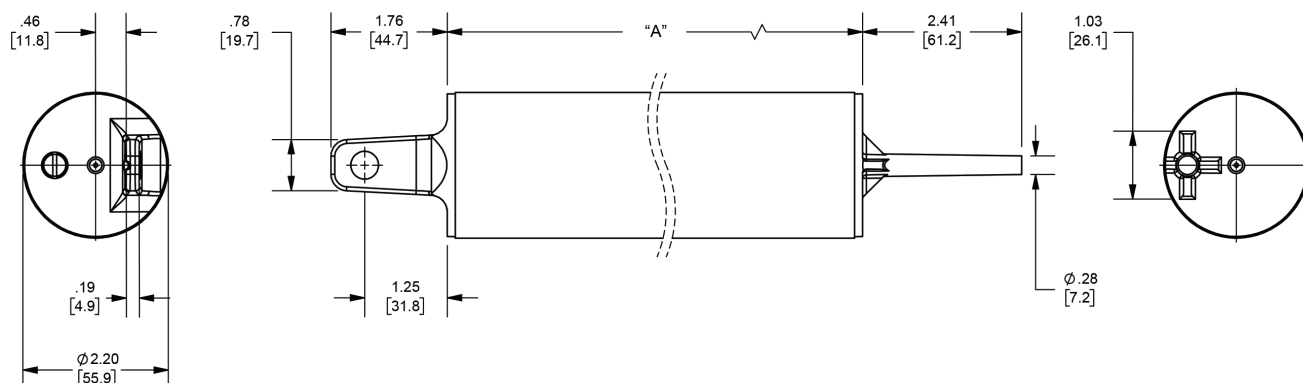


Figure B

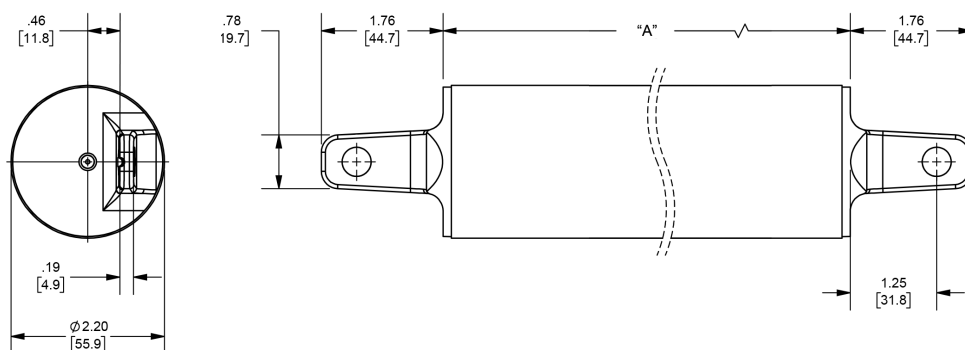


Figure C

