

# Série Surge-Trap® STXT

Surge-Trap®

DISPOSITIF DE PROTECTION CONTRE LES SURTENSIONS

DISPOSITIFS NEMA POUR ANSI/UL 1449  
APPLICATIONS DE TYPE 1 ET 2



Le modèle le plus perfectionné de la série STX, le Surge-Trap® STXT Type 1 possède un filtre EMI/RFI en équipement standard et une capacité de court-circuit jusqu'à 200kA. Le STXT met en valeur la technologie de pointe TPMOV® en faisant ainsi le produit le plus sécuritaire disponible. Avec la possibilité d'un montage du coté ligne ou du coté charge. Ce dispositif est idéal pour les branchements d'abonnés jusqu'à chaque panneau de distribution ou de dérivation.

## CARACTÉRISTIQUES ET AVANTAGES :

- En plus un niveau de court-circuit de 200kA pour une durée de vie plus longue et une seule tension de tenue au choc plus élevée
- Filtre EMI/RFI inclus pour une meilleure isolation
- Emboîtement et pieds de montage pour une flexibilité d'installation
- Alarme sonore et contact sec pour signalisation à distance disponibles en option
- Jusqu'à 10 modes de protection (L-N, L-L, L-T, N-T)
- 10-ans de garantie

## CALIBRES :

- Tension ( $U_n$ ) : 120-600VCA
- Courant nominal de décharge ( $I_n$ ) : 20kA
- Capacité de courants de court-circuit (par phase) : 100kA or 200kA
- Courant de court-circuit nominal (SCCR) : 200kA
- Filtre EMI/RFI : Jusqu'à -50dB de 10kHz à 100Mhz

## HOMOLOGATIONS :

- ANSI/UL 1449 5th Edition, Type 1 SPD, File E210793
- CSA C22.2, Type 1 SPD
- ANSI/IEEE C62.41.1, C62.41.2, C62.45
- UL96A Lightning Protection
- Conforme au RoHS



PS

SPÉCIFICATIONS GÉNÉRALES

Montage :	Entrée filetée de 3/4" - 14 Pieds de montage avec trous 0,125 Diam	Température d'opération et d'entreposage :	-40 °C à +85 °C
Filage :	Cosses en cuivre pour fils 8AWG	Humidité relative :	0 à 95% sans condensation
Boîtier :	NEMA 4X non - métallique	Indication DEL de fin de vie :	Vert = OK Hors = REMPLACER
Inflammabilité :	UL94-5VA	Fréquence :	50-60Hz

NO DE CATALOGUE (SUFFIXES INCLUS*)	TENSIONS NOMINALES ET CONFIGURATIONS	I <sub>n</sub>	TENSIONS D'OPÉRATION PERMANENTE MAXIMUM (MCOV, U <sub>c</sub> )				TENSIONS PROTÉGÉES (VPR) [UL 1449, 6kV, 3kA]			
			L-N	L-T	L-L	N-T	L-N	L-T	L-L	N-T
STXT120P20	120V Simple Phase	20kA	150	150	-	150	700	700	-	700
STXT240P20	240V Simple Phase	20kA	320	320	-	150	1200	1200	-	700
STXT240S20	240/120V 1-Phase 3-Fils	20kA	150	150	300	150	700	700	1000	700
STXT480S20	480/240V 1-Phase 3-Fils	20kA	320	320	640	150	1200	1200	2000	700
STXT208Y20	208/120V 3-Phase ÉTOILE	20kA	150	150	300	150	700	700	1000	700
STXT380Y20	380/220V 3-Phase ÉTOILE	20kA	320	320	640	150	1200	1200	2000	700
STXT480Y20	480/277V 3-Phase ÉTOILE	20kA	320	320	640	150	1200	1200	2000	700
STXT600Y20	600/347V 3-Phase ÉTOILE	20kA	420	420	840	275	1500	1500	2500	1200
STXT240D20	240V 3-Phase TRIANGLE	20kA	-	320	640	-	-	1200	2000	-
STXT480D20	480V 3-Phase TRIANGLE & HRG ÉTOILE	20kA	-	550	1100	-	-	1800	3000	-
STXT600D10	600V 3-Phase TRIANGLE	20kA	-	695	840	-	-	2500	2500	-
STXT480B20	480V B Corner Ground TRIANGLE	20kA	-	550	1100	-	-	1800	4000	-
			L-N/ HL-N	L-T/ HL-T	L-L/ HL-L	N-T	L-N/ HL-N	L-T/ HL-T	L-L/ HL-L	N-T
STXT240H20	240/120V Hi-Leg TRIANGLE	20kA	150/275	150/275	300/425	150	700/1.2k	700/1.2k	1.0k/2000	700
STXT480H20	480/240V Hi-Leg TRIANGLE	20kA	320/550	320/550	640/870	320	1.2k/1.8k	1.2k/1.8k	2.0k/2.5k	1200

Suffixes: Ajouter le suffixe "A" pour l'alarme sonore et le contact sec Exemple: STXP208Y10A  
Pour les dispositifs de 100kA de capacité remplacer "10" par "20." Exemple: STXT208Y10

Pour l'option avec contact sec C et l'alarme sonore ajouter le suffixe "A"

**Contact sec Forme C**  
125VCA, 1A Résistif  
30VDC, 2A Usage général

COM = Commun  
NO = Normalement Ouvert  
NC = Normalement Fermé

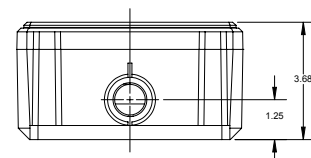
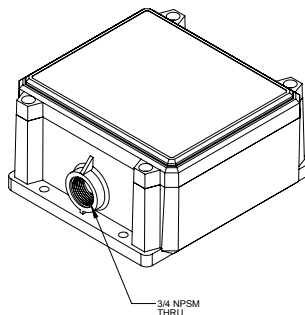
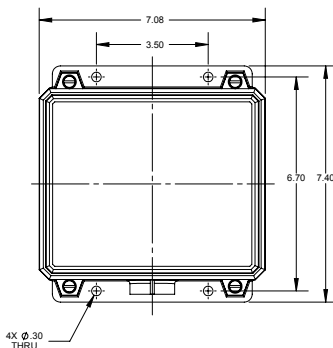
**Alarme sonore**  
L'alarme se déclenche lors d'une perte de protection



Entrée de montage 3/4"-14



Dimensions et montages



PS