

MARCHÉ

➤ Mersen dans le stockage d'énergie
PAGE 2

ACTUALITÉS

➤ Mersen Boostec, une expertise exceptionnelle
PAGE 3

RÉSULTATS SEMESTRIELS

➤ Une excellente performance
PAGE 4

CALENDRIER FINANCIER

➤ Chiffre d'affaires, résultats, AG...
PAGES 4



“ Le Groupe bénéficie de son positionnement fort sur des marchés très dynamiques : les énergies alternatives et les semi-conducteurs

Luc Themelin,
Directeur Général

ÉDITORIAL

UN CHIFFRE D'AFFAIRES RECORD AU PREMIER SEMESTRE

Mersen a réalisé un excellent premier semestre, avec notamment un chiffre d'affaires record. C'est une performance et un succès pour l'ensemble des salariés ! Le Groupe bénéficie de son positionnement fort sur des marchés très dynamiques : les énergies alternatives, de plus en plus essentielles dans la lutte contre le changement climatique, et les semi-conducteurs qui sont indispensables au développement des véhicules électriques et pour les applications de stockage d'énergie.

Nous tirons également parti de notre capacité à augmenter les prix qui nous permet d'absorber une grande partie de l'inflation. Cette dynamique, dans un contexte d'incertitude persistant, nous permet de relever nettement nos prévisions de chiffre d'affaires et de marge opérationnelle courante pour l'ensemble de l'année 2022. Nous attendons désormais une croissance organique comprise entre 8 % et 10 % par rapport à 2021 et une marge opérationnelle courante autour de 10,5 % du chiffre d'affaires.

+ PRÉVISIONS REVUES À LA HAUSSE

8 à 10 %

de croissance organique

10,5 %

de marge opérationnelle courante

+ 50 points

de croissance de la marge d'EBITDA

ACTUALITÉS

Plus d'infos : retrouvez toutes nos actualités sur www.mersen.com/fr

CORPORATE

CARNET DE ROUTE RSE



En mars, Mersen publiait sa nouvelle feuille de route RSE 2022-2025.

Afin de rendre compte concrètement de son engagement et de ses objectifs RSE à l'horizon 2025, le Groupe publie pour la première fois son carnet de route.

Il pose les jalons de nos ambitions, témoigne de nos actes du quotidien réalisés et à venir autour des quatre piliers qui structurent notre action :

• Toujours, cultiver l'éthique et la conformité aux réglementations ;

- Partout, être des **partenaires responsables** ;
- Au maximum, **limiter notre empreinte environnementale** ;
- Passionnément, **développer notre capital humain**.

Il vise aussi à inciter chaque collaborateur à aller plus loin pour toujours mieux maîtriser l'impact social et environnemental de nos activités.
Car ensemble, nous avons le pouvoir d'agir !

▶ Le carnet de route est accessible en version numérique sur le site internet du Groupe.

Comment nous contacter ?

➤ SITE INTERNET
www.mersen.com/fr

✉ E-MAIL
dri@mersen.com

☎ TÉLÉPHONE
+33 (0)1 46 91 54 49

in LINKEDIN
[@company/mersen](https://www.linkedin.com/company/mersen)

f FACEBOOK
Mersen

▶ YOUTUBE
MersenGroup

LE STOCKAGE D'ÉNERGIE STATIONNAIRE, UN AXE DE DÉVELOPPEMENT POUR MERSEN

Les énergies renouvelables sont de plus en plus essentielles dans la lutte contre le changement climatique. Mais la poursuite de leur succès dépend en partie du développement de solutions de stockage performantes. Mersen apporte sa pierre à l'édifice avec ses solutions dédiées.

Le stockage stationnaire, ou ESS¹, permet d'assurer l'équilibre entre production et consommation d'électricité sur les réseaux électriques et, en particulier, de pallier la fluctuation de la production des énergies renouvelables. L'énergie produite en excédent à certaines périodes, pendant une journée très ensoleillée par exemple, peut être gardée pour être redistribuée en soirée sur les réseaux lorsque la demande est plus importante. Il permet aussi de répondre aux besoins

des zones isolées difficilement alimentées par les réseaux de distribution.

La plupart du temps, l'énergie électrique n'est pas stockable directement. Celle-ci est transformée en une autre forme d'énergie qui sera stockée, puis récupérée et retransformée en électricité lors de son utilisation.

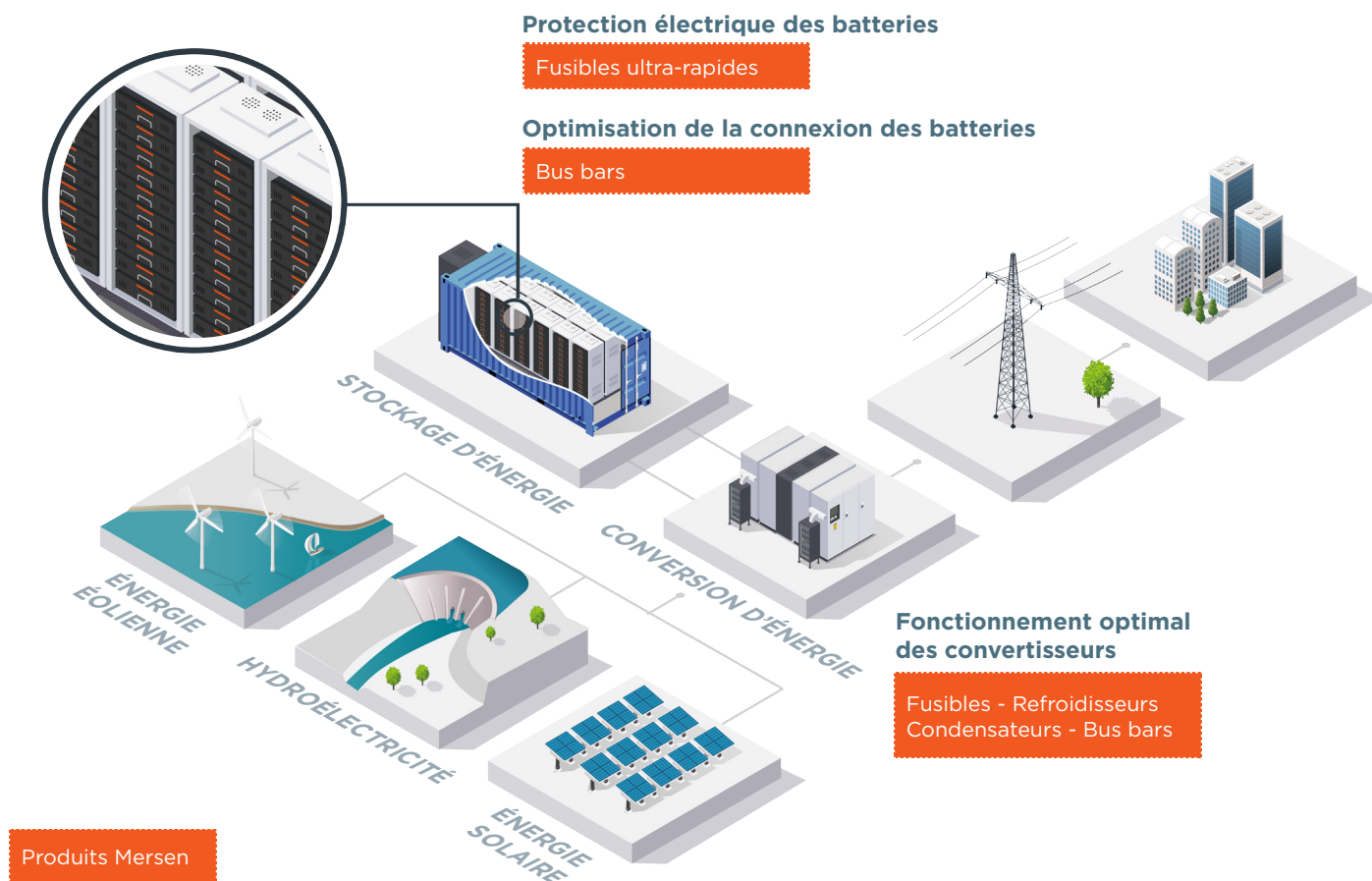
Les systèmes de stockage stationnaires dépendent donc de systèmes de conversion

d'énergie comme les onduleurs qui convertissent le courant continu en courant alternatif (et inversement) et les transformateurs qui permettent d'envoyer ce courant alternatif basse tension sur les réseaux électriques moyenne et haute tension.

Mersen intervient à 2 niveaux sur ce marché :

- Pour la **protection électrique** des batteries de stockage (modules ou racks) par fusibles ultra-rapides et l'optimisation de la connexion des cellules entre elles ou la connexion entre les modules grâce à ses busbars,
- Pour le **fonctionnement optimal des convertisseurs** : fusibles, refroidisseurs, condensateurs et busbars.

Les solutions Mersen dans le stockage d'énergie



1 - Energy Storage Systems, par opposition au stockage dédié aux applications mobiles (batteries pour les véhicules, téléphones, ordinateurs...).

ACTUALITÉS AUTOUR D'UNE EXPERTISE EXCEPTIONNELLE : LE CARBURE DE SILICIUM MERSEN BOOSTEC®

Depuis plus de vingt ans, Mersen Boostec est spécialisé dans le développement de produits innovants à partir de carbure de silicium (SiC). Le SiC est une céramique légère, rigide, stable et peu sensible aux variations de températures, prisée pour les instruments optiques auxquels il offre une stabilité thermoélastique excellente. Illustrations :

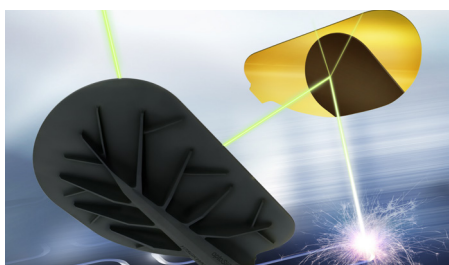
L'IMPRESSION 3D MÉTALLIQUE : LES MIROIRS MERSEN POUR UNE TECHNOLOGIE RÉVOLUTIONNAIRE

L'impression 3D métal – également appelée fabrication additive – est utilisée dans de nombreux secteurs industriels de pointe pour fabriquer des pièces métalliques très complexes, impossibles à fabriquer avec les technologies traditionnelles telles que l'usinage ou le moulage.

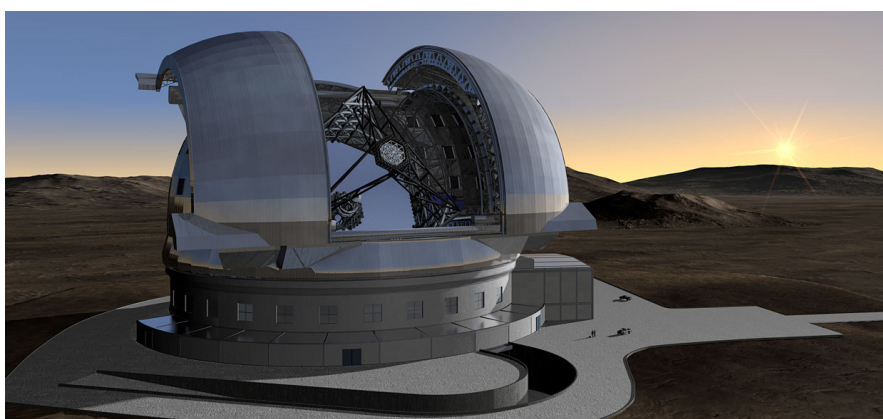
Velo3D, l'un des leaders mondiaux de la conception d'imprimante 3D métal, a fait appel à Mersen pour la fourniture de miroirs en carbure de silicium destinés aux lasers de ses dernières imprimantes 3D. La rigidité et la stabilité inégalées du carbure de silicium fabriqué par Mersen Boostec permettent d'atteindre une vitesse de fabrication et une précision exceptionnelles.



L'imprimante 3D



Les miroirs Mersen Boostec



Le futur télescope de l'ESO

MERSEN LIVRE UNE PIÈCE MAÎTRESSE POUR LE FUTUR TÉLESCOPE GÉANT LE PLUS PUISSANT AU MONDE (ELT)

Mersen a effectué la livraison de la structure de référence du quatrième miroir de l'ELT (Extremely Large Telescope) de l'ESO (European Southern Observatory) au consortium italien AdOptica.

Exceptionnelle par sa taille, sa complexité et la qualité géométrique requise, cette dernière mesure 2,70m de diamètre. Elle est constituée de 6 segments en carbure de silicium, assemblés par brasage, puis polis. Le carbure de silicium de Mersen Boostec s'est révélé incontournable pour atteindre les performances thermomécaniques requises, notamment une rigidité exceptionnelle.

Depuis 20 ans, Mersen apporte sa contribution à l'astronomie au travers de missions spatiales de l'ESA aussi prestigieuses que Rosetta, Herschel, GAIA et du James Webb Télescope de la NASA.

Le Télescope ELT

L'ELT (Extremely Large Telescope) est un télescope terrestre géant dont le miroir primaire mesure 39 m de diamètre.

Construit par l'ESO (European Southern Observatory) au nord du Chili, sur le Cerro Armazones, à 3 060 mètres d'altitude, il permettra de réaliser des progrès significatifs en astronomie (archéologie stellaire, découverte et caractérisation des exoplanètes...).

L'ELT utilisera des technologies sophistiquées d'optique adaptative pour compenser les effets des turbulences de l'atmosphère terrestre et des vibrations de son immense structure pour faire en sorte que ses images soient plus nettes que celles de tout autre télescope.

UNE EXCELLENTE PERFORMANCE AU PREMIER SEMESTRE 2022



“ Mersen a atteint un chiffre d'affaires record à 524M€, en croissance organique de 11,1 % par rapport au 1er semestre 2021

Thomas Baumgartner,
Directeur Administratif et Financier

Mersen réalise au premier semestre 2022 un chiffre d'affaires consolidé de 524 millions d'euros, le plus important jamais atteint par le Groupe. La croissance organique est de 11,1 % par rapport à la même période de l'année dernière. En tenant compte des effets favorables de change, la croissance est de 16,3%.

Le résultat opérationnel courant du Groupe s'élève à 55,0 millions d'euros au premier semestre 2022, soit une marge opérationnelle courante de 10,5 % du chiffre d'affaires, en progression de 90 points par rapport au 1^{er} semestre 2021. Cette progression s'explique très largement par la hausse des volumes.

L'EBITDA s'élève à 86,9 millions d'euros. Il représente 16,6 % du chiffre d'affaires, contre 15,7% au 1^{er} semestre 2021.

Le résultat net de la période s'élève à 38,2 millions d'euros, contre 27,1 millions d'euros au 30 juin 2021, soit une progression de 41%. Le besoin en fonds de roulement a

fortement augmenté ce semestre, en raison de la saisonnalité défavorable au 1^{er} semestre, du paiement de bonus importants au titre de 2021, de la forte progression du chiffre d'affaires et de l'augmentation importante des stocks. Le taux de BFR s'établit à 25 % du chiffre d'affaires, en nette hausse par rapport à celui au 30 juin 2021, qui était particulièrement bas. Ainsi, le cash-flow des activités opérationnelles s'élève ce semestre à 5,3 millions d'euros.

Les investissements industriels s'élèvent à 33,5 millions d'euros. Ils concernent en particulier les projets de croissance spécifiques du Groupe, comme l'augmentation des capacités de production de graphite isostatique sur le site de Columbia (Etats-Unis) et des capacités pour le marché des semi-conducteurs dans toutes les géographies.

A fin juin, l'endettement financier net du Groupe atteint 241 millions d'euros. S'il est en augmentation sensible par rapport à fin décembre, le ratio d'endettement (dette nette sur Ebitda) reste bas à 1,50.



Calendrier financier prévisionnel

- > Chiffre d'affaires T3 2022 :
27 octobre 2022 après bourse
- > Chiffre d'affaires annuel 2022 :
26 janvier 2023 après bourse

Compte-rendu de l'Assemblée Générale 2022

Votre assemblée générale annuelle s'est tenue le 19 mai dernier. L'ensemble des résolutions ont été adoptées à plus de 88%.

La distribution d'un dividende de 1 euro par action au titre de l'exercice 2021, (mise en paiement le 7 juillet 2022) et la nomination de Bpifrance Participations en qualité d'administrateur ont notamment été approuvées.

Le Conseil d'administration s'est réuni à l'issue de l'Assemblée Générale et a accueilli Monsieur Emmanuel Blot comme représentant permanent de Bpifrance Participations, nouvel administrateur.

Les résultats complets des votes des résolutions sont disponibles sur le site internet www.mersen.com/fr dans la rubrique investisseurs/assemblée générale.